

Adobe GoLive CS

V minulém **Fontu** jsme představili novou verzi Photoshopu. Nyní se podíváme na další součást balíku Creative Suite – GoLive.

Hned v úvodu je třeba říci, že se v něm nic převratného nezměnilo. Není to chyba vývojového týmu Adobe, je to jen důsledek toho, že vývoj jazyka HTML stagnuje. GoLive CS (stejně jako jeho předchůdce GoLive 6) je sofistikovaným editorem HTML verze 4.01. Nezměnil-li se průměrný standard, nemůže se převratně změnit ani aplikace, která z něj vychází.

Většina změn, které programátoři učinili, má za cíl eliminovat rutinně se opakující činnosti, kterých je při tvorbě statických webů víc než dost a propojit GoLive s ostatními Adobe aplikacemi.

Rozšířená podpora formátu PDF

GoLive nyní zobrazuje soubory PDF bez nutnosti použít k tomu externí aplikace a nově také umožňuje do PDF přidávat odkazy.

V možnostech pro zobrazení strany přibyla záložka PDF, která zpracovává HTML dokument rychle převede do PDF, zobrazí a umožní ho uložit ve standardech PDF 1.3 až 1.5 (včetně PDF/X-1 a PDF/X-3). Bohužel při této konverzi nefunguje čeština.

Vylepšení „Smart Objects“

Principem „chytrých objektů“ je import nativních souborových formátů Photoshopu, ImageReady, Illustratoru a Acrobatu a jejich automatická vazba na tyto zdrojové soubory.

Nově GoLive při otevření website nebo funkcí Refresh (obnovit) zkontroluje, zda byly zdrojové soubory změněny a případně aktualizuje soubory použité na webu (většinou GIF nebo JPEG). Přibyla také možnost chytré objekty oříznout (ořez se projeví pouze na výstupních souborech; zdrojové soubory zůstanou beze změny).

Propojení s ImageReady zaznamenalo velký pokrok. Grafiku vytvořenou v ImageReady naimportujete včetně všech rollover stavů a současně lze textové vrstvy pomocí Variables (proměnných) dynamicky měnit přímo v GoLive. ImageReady i GoLive konečně také generují stejný HTML kód.

Ti, kdo si zvykli používat paletku „Tracing Image“, zaplesají – použijete-li část „ob-

kreslovaného“ souboru s grafickým návrhem do layoutu, chová se použitá část jako Smart Object – při aktualizaci zdrojového souboru se aktualizuje i použitý výřez.

Propojení s InDesignem

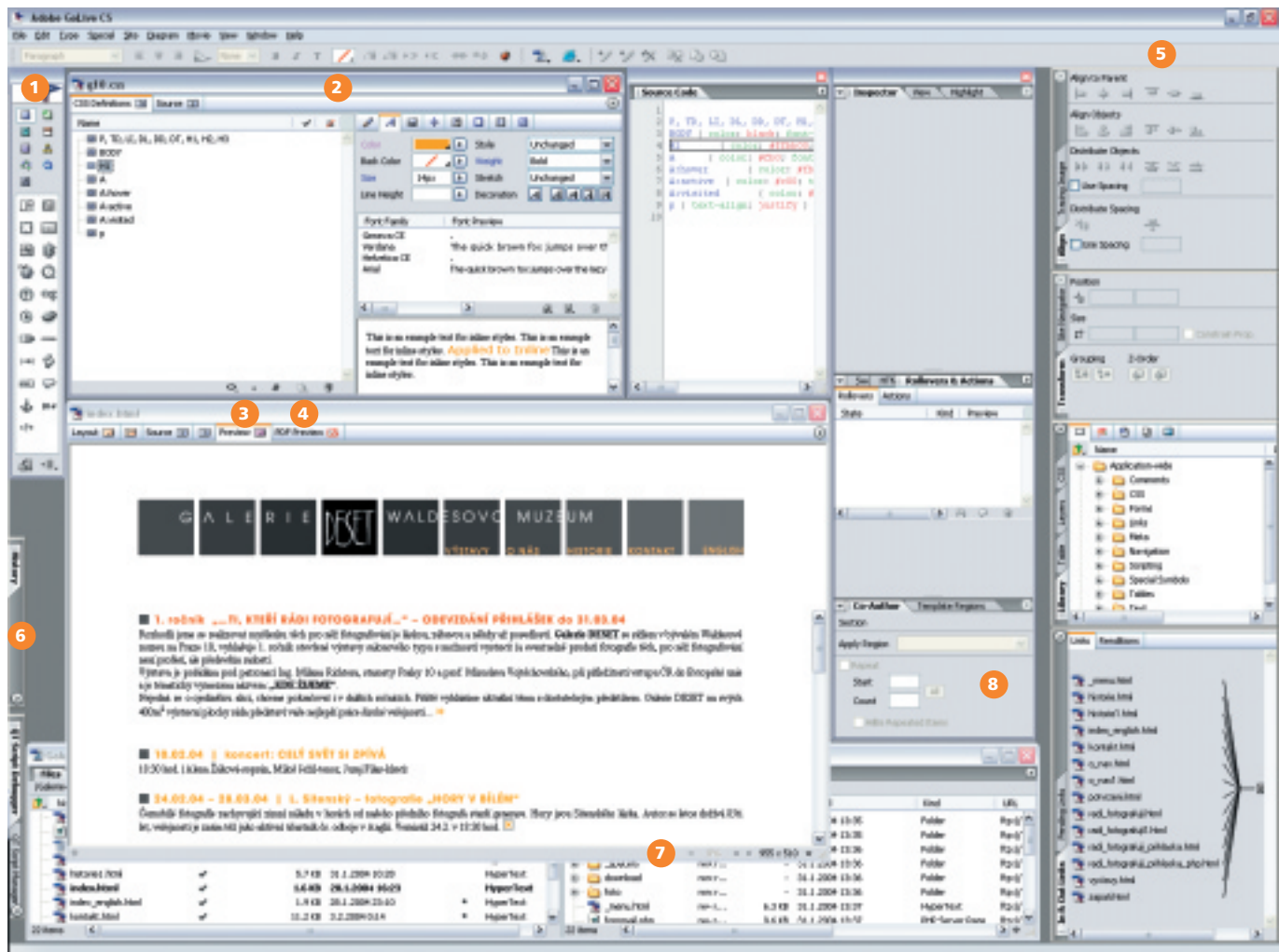
InDesign CS má nově integrovanou funkci „Package for GoLive“, která pomocí datových standardů PDF a XML automaticky připraví vstupní data pro GoLive. Tato funkce se nesnaží vytvořit ze zpracovávané stránky automaticky HTML dokument, ale snaží se pomoci uživateli připravit data pro práci v GoLive. Z těchto dat pak v GoLive operátor poskládá ručně jednotlivé elementy stránky do HTML dokumentu, díky ruční práci může nastavit, jak se který prvek převede a jak se na webu bude chovat.

Vylepšená podpora XML

Kromě editace XML přichází nová verze GoLive i s validací tohoto formátu.

Text

Kopírování textu z Wordu přes clipboard zachovává základní styly (tučný, skloněný, h1, h2) a přenáší tabulky včetně všech buněk. Nemusíte se však bát, v HTML kódu nebudou zbytečné parametry, které by v něm byly, kdybyste HTML exportovali přímo z Wordu.



Velkým pomocníkem nové verze GoLive je také vizuální CSS Inspector. Přepracovaná paletka CSS nabízí vizuální kontrolu při vytváření a editaci stylů.

Důležitá je také podpora různých zobrazovacích médií (styly můžete odlišně definovat, například pro zobrazení na monitoru, na mobilním telefonu či pro tisk).

Škoda jen, že stále nemůžeme vizuálně kontrolovat, jak bude dokument vypadat s písmi dostupnými na jiné platformě – pracujeme-li např. ve Windows, nevidíme jak bude vypadat stránka s písmem „Geneva CE“ používaném na Macintoshi.

Při převodu tiskovin na web může také pomoci mapování stylů textu z InDesignu do CSS – probíhá pomocí XML.

Barvy

Zásadní změnou v celém Creative Suite je použití totožného barevného jádra (Adobe Color Engine = ACE), které zajistí barevnou shodu ve všech aplikacích. GoLive tím umožňuje používat barevné profily vytvořené pro ostatní Adobe aplikace.

1. Paletka s jednotlivými objekty byla přepracována do podoby nástrojů z ostatních Adobe aplikací.
2. Vylepšený editor CSS poskytuje náhled upravovaného stylu, který je vidět v pravém dolním rohu této paletky. Text „Applied to inline“ je zobrazen zvoleným stylem a je obklopen textem v odstavcovém stylu „Paragraph“, tedy běžným textem.
3. Náhled stránky obsahující rámce (Frames).
4. Zobrazovací režim PDF sloužící pro rychlou konverzi do PDF.
5. Poupřavený způsob rozložení paletky – paletky se jedním kliknutím na záložku zasunou směrem k okraji monitoru. Tyto ukotvené paletky se podsouvají pod paletky plovoucí.
6. Zasunutí paletky.
7. Ovládání zvětšení stránky – je aktivní pouze v režimu editace stránky a jeho rozsah je 8,33 až 1600 %.
8. Paletka Co-Author slouží k definici regionů, které může upravovat spolupracující uživatel.

Nová je možnost importovat barevné palety vytvořené v jiných Adobe aplikacích. Zabudovány byly také populární barevné škály VisiBone. Užitečné je, že si paleta barev pamatuje poslední používané barvy.

Interface

Podle mého názoru je jednou z nejzásadnějších novinek možnost volit zvětšení či zmenšení editovaného dokumentu. Zoom funguje v rozsahu od 8,33 do 1600 % a pomůže očím zejména při pasování jednopixelových detailů. Objektová paleta nyní připomíná paletky nástrojů z Photoshopu či Illustratoru (komu by se tato vlastnost nelíbila, může paletku přepnout do vzhledu z minulé verze GoLive).

Trochu mě překvapil drobně upravený systém zasouvání palet do stran obrázků, který je použit i v InDesignu CS, ale v dalších CS aplikacích nikoliv. Uživatelské rozhraní celého balíku ještě stále není úplně sjednoceno. Alespoň, že se dají paletky v GoLive stohovat pod sebe, díky čemuž s nimi lze posouvat po obrazovce najednou. Ukládání rozložení palet je samozřejmostí již od minulé verze.

Smart Guides (chytrá vodítka) se objeví při práci pomocí CSS vrstev nebo Layout Gridu – posouváte-li nějaký objekt, objeví se pomocná vodítka, která pomohou při zarovnávání objektu vůči dalším elementům.

Záložka Live Rendering má v sobě ve verzi pro PC zabudován zobrazovací modul Internet Exploreru a ve verzi pro Mac OS je použit modul Opery.

Mód Co-Author

Při instalaci programu si můžete vybrat, zda nainstalujete plnou verzi programu nebo verzi „Co-Author“. Tato verze je určena pro laiky, kteří si chtějí sami aktualizovat weby vytvořené profesionály. Ke

stanovení toho, co může spoluautor s dokumentem dělat, slouží regiony. Legální verzi GoLive Co-Author můžete pořídit pro své klienty poměrně levně, cena pro český trh však ještě nebyla stanovena.

Předvytvořené vzory

Trochu mě překvapilo, že se mezi nejdůležitější novinky nové verze dostaly i předvytvořené vzory stránek. Profesionál tuto vlastnost jistě neocení a pro amatéra je GoLive příliš složitý a sofistikovaný nástroj. Kromě vzhledu stránek má GoLive i 35 předdefinovaných CSS, které jsou vytvořeny na základě předpovědi časopisů Vogue, Wallpaper, Wired a Communication Arts na rok 2003/2004. Tyto vzory snad méně zkušeným uživatelům pomoci mohou, je však třeba si uvědomit, že nejsou tvořeny pro region se znakovou sadou CE a je potřeba je upravit (podrobně jsme se touto problematikou zabývali v seriálu o web designu ve Fontu 61, na str. 54–55).

Multiple server publishing

Umožňuje aktualizovat data na více serverech najednou, což ocení zejména správci serverů s několika zrcadly.

Kontrola kódu

GoLive podporuje kontrolu kódu a vizuální upozornění na chyby v následujících standardech: CSS 1, CSS 2, JavaScript, PHP, QuickTime, SMIL, SVG, XHTML a XML.

Další novinky

Mezi další drobné novinky patří například editor klávesových zkratk, podpora metadata XMP (Extensible Metadata Platform).

Závěr

Přesto, že se tato aplikace ani jako součást balíku Creative Suite nedočká české lokalizace, jedná se o jeden z nejkvalitnějších WYSIWYG HTML editorů umožňujících vytvářet a spravovat české stránky. -JT-