

Web design 8 – GoLive 6

Dnešní díl seriálu o web designu jsme pojali trochu netradičně. Na trhu se totiž objevila nová verze programu, okolo kterého se náš seriál točí. Přinášíme tedy nejprve stručné shrnutí nových vlastností GoLive 6 v podobě recenze a v dalších dílech se na některé funkce podíváme podrobněji.

Diagramy

Při tvorbě základní představy nového webu jsme si asi všichni zvykli kreslit „pavouka“, jakožto nástin struktury webu. GoLive je schopen nám v tomto ohledu pomoci (viz obr. 1). Funkce menu „Diagram“ (dříve „Design“) byly rozšířeny o export diagramu do PDF či SVG. Tyto formáty se budou hodit zejména pro odesílání ke korekturám, či pro další úpravy diagramu v Illustratoru.

Ač dobré rozvržení struktury webu považuji za stěžejní pro jeho výsledný úspěch, přiznám se, že jsem si na kreslení diagramů v počítači ještě nezvykl. Většinou je podle mého názoru důležité, aby u této fáze byl přítomen jak zákazník, tak ten, kdo web realizuje. Za ideální nástroje mi proto v této fázi vždy posloužily papír, tužka a otevřená komunikace se zákazníkem... Přesto uznávám, že diagramy mohou být užitečné – zvláště v okamžiku, kdy se oba subjekty nemohou sejít nad projektem osobně.

Nespornou výhodou je možnost strukturu diagramu převést přímo na jednotlivé HTML soubory hierarchicky rozčleněné na základě diagramu.

Tabulky

Alfou a omegou web designu jsou tabulky. Zřejmě proto došlo v nové verzi k podstatnému vylepšení jejich ovládání. V HTML nepřibýly žádné nové tagy pro tvorbu tabulky, tak se tvůrci GoLive soustředili na uživatelskou přívětivost. Pro označení více buněk stačí nyní kliknout do jedné z nich a táhnutím myši přioznačit další. Nesou-

vislé výběry je možné provádět pomocí Shift a kliknutí (či tažení).

Další drobností, která hodně pomůže při práci s tabulkami, je nástroj Zoom v paletce Table (viz obr. 2). Umožní názornou a rychlou orientaci ve vzájemně vnořených tabulkách. Černě je označena struktura aktivní tabulky, šedě jsou naznačeny okraje vnořené tabulky. Kliknete-li na vnořenou tabulku, zoom přiblíží její strukturu.

Funkce, po které jsem doslova pahnul, je kvalitní import tabulek. GoLive 6 nyní umí do tabulky nejen importovat tabulátory oddělený text, ale také Copy&Paste z MS Excelu a Wordu.

Škoda, že se nepřenesl i základní formátování textu (základní, tučný, skloněný, a tučný-skloněný text). Import formátovaného textu ze souborů RTF či DOC zůstává tedy stále velkou slabinou GoLive.

Vylepšeno bylo také ovládání funkce třídění obsahu tabulek, které umožňuje definovat až tři úrovně třídění. Bohužel GoLive stále neumí třídřit podle české abecedy. :(Jak jsme probrali v našem seriálu o web designu, disponuje GoLive zvláštní funkcí Layout Grid. Na tuto mřížku rozvržení strany lze klást objekty podobně jako v programech pro DTP. V nové verzi GoLive byla také doplněna možnost vzájemné konverze z mřížky na tabulku a z tabulky na mřížku.

Styly HTML

Podobně jako známé styly z DTP programů, funguje i paletka stylů HTML (viz obr. 3). Styly můžeme vytvářet na základě

již naformátovaného textu a následně je používat i v dalších HTML dokumentech. Příjemné je, že paletka může být sdílena prostřednictvím technologie WebDAV s dalšími uživateli.

Osobně tuto funkci moc neocení, protože raději pracuji s CSS. Jejich výhodou je, že tolik neprodlužují kód. Paletka pro CSS byla upravena jen drobně.

Editování zdrojového kódu

Přibyla další možnost, jak vidět současně náhled stránky a kód – horizontálním rozdělením okna dokumentu na dvě části (viz obr. 4). Díky této funkci můžete vedle sebe vidět i více stránek a jejich kódů současně. Příjemná je také možnost interaktivně označovat v kódu jednotlivé tagy (viz obr. 5).

Smart Objects

Tuto funkci známe již z předchozí verze. Princip spočívá v umístění neoptimalizovaných grafických souborů do GoLive a následném převodu do webovsky optimální grafiky. Změníte-li v okně GoLive velikost importovaného souboru, program automaticky přepočítá optimalizovanou grafiku. Změny v originálních souborech můžete provést poklepáním na importovanou grafiku (spustí se zdrojová aplikace).

Grafiky vytvořené v Photoshopu, Illustratoru, či LiveMotionu si zachovávají odkaz na své originální zdroje a jsou při změně automaticky upraveny. Nová je podpora Smart Objects u neAdobe formátů PNG a BMP.

Smart Rollovers

Vytváříte-li rollover efekty v GoLive, nová verze automaticky rozpozná „over“ a „down“ verze obrázku (máte-li obrázky vhodně pojmenované).

JavaScript

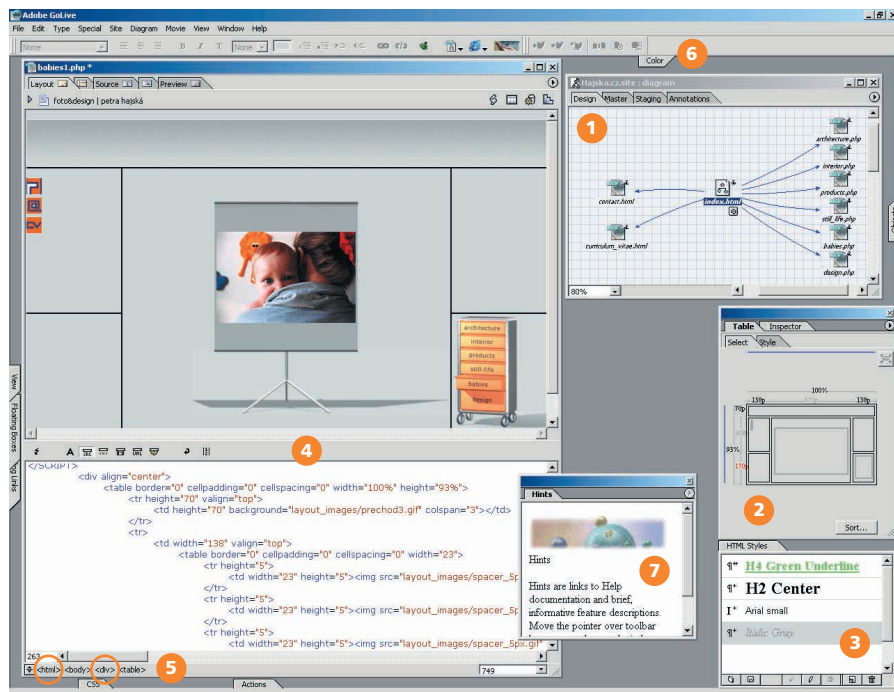
Samozřejmostí je dnes možnost exportovat JavaScript do odděleného souboru, který se ukládá do cache prohlížeče, čímž dojde k výrazné úspoře přenesených dat u stránek používajících stejný kód JavaScriptu.

Proměnné v obrázcích

Použitím proměnných ve Photoshopu, Illustratorovském SVG a LiveMotionu můžete vytvořit různé verze obrázku založené na jedné zdrojové datech. Dají se měnit například textové vrstvy (třeba cena, či jazyková mutace) či viditelnost.

Multimédia

K podpoře formátu QuickTime přibyla podpora otevřeného W3C standardu SMIL (Synchronized Multimedia Integration Language). Jedná se o nový standard pro interaktivní audiovizuální prezentace, který může být použit samostatně či v kombinaci s HTML.



Správa webu

Hlavní novinky verze 6 spadají právě do správy webu a podpory týmové produktivity. Součástí instalace GoLive 6 je i Adobe Web Workgroup Server. Jedná se o nástroj umožňující administrátorovi webu kontrolovat přístupová práva a spravovat hesla k jednotlivým komponentům webu.

Klíčové funkce usnadňující týmovou spolupráci jsou následující: Revision Management – server uchovává všechny předchozí verze všech uživatelů a změněných souborů pro případ potřeby návratu ke starší verzi. Jednoduše je také porovnávání jednotlivých verzí. Site Archiving – zálohování webu včetně obrázků a dalších komponentů. Automatická správa odkazů – při zpětném uploadu změn server sám pohlídá relevantnost odkazů. Check-in a Check-out – zajišťuje bezpečné sdílení, nemusíte se bát, že přepíšete kolegovy změny (upravujete-li soubor, nikdo jiný jej nemůže měnit, vaše změny můžete opatřit poznámkami).

Pracovní prostředí

Paletky je možné minimalizovat přetažením k libovolnému okraji obrazovky (viz obr. 6). Své rozložení paletek si můžete také ukládat, což se hodí zejména při střídání u počítače, různých pracovních fázích tvorby webu, či pro různá rozlišení monitoru.

SDK

Součástí instalace je také Software Developer's Kit. Docení jej zejména programátoři, kteří si mohou pomoci skriptování libovolně rozšiřovat funkce GoLive.

Dynamické weby

Rozdíl mezi statickými a dynamickými weby jsme se již v našem seriálu o web designu zabývali. Na dynamickém webu je informace dynamicky generována, sbírána i ukládána. Zpravidla jsou tyto weby napojeny na nějakou databázi, ve které se informace shromažďují.

GoLive v této verzi podporuje následující skriptovací jazyky: ASP (Active Server Pages), JSP (JavaServer Pages), a PHP (Hypertext Preprocessor). Výhodou GoLive je také kvalitní napojení na Adobe AlterCast (dynamická webová obrazová databáze).

Regiony

GoLive umožňuje definovat přístupová práva k jednotlivým částem stránky. Pro tento proces vznikla funkce Regions. S její pomocí můžete přidělit různým lidem pravomoce ke změnám různých částí stránek.

Page Generator

Příkaz Page Generator vytvoří z dynamicky vytvářených stránek stránku statické (publikuje se tedy určitá fáze procesu dynamické tvorby webu). Funkce je užitečná, zejména je-li potřeba publikovat obsah dynamicky generovaných stránek na serveru, který neumí pracovat s dynamickým obsahem. U stránek, které se aktualizují méně často, se tato funkce může velice hodit.

Dynamic Site Wizard

Nástroj, který pomůže krok za krokem při zakládání dynamických webů. Tento „kouzelník“ slouží hlavně k tomu, abychom nepomněli zadat všechny podstatné parametry.

Site Wizard

Další kouzelník, pomáhající při zakládání nových jednorázových i skupinových webových projektů. Pomoc najdete i při importu již existujících stránek.

Paletka Hints a kontextové menu

Aby nebylo kouzelníků málo, přibyla paletka Hints (viz obr. 7), ve které se objevuje kontextová nápověda. Stačí najet myší na cokoli, co vidíte na obrazovce a objeví se příslušné tipy a odkazy.

Podstatně rozšířeno bylo také kontextové menu (objeví se při stisku pravého tlačítka myši ve Win a při CTRL+klik v MacOS). Například při práci s tabulkami jsem si ho již stihl poměrně oblíbit.

Spojení DTP a webu

Nová verze přichází také s propojením GoLive 6 s InDesignem 2 založeném na technologii XML. Tato funkce značně usnadňuje publikování na klasická papírová i digitální webová média. (Spojením se budeme na stránkách Fontu určitě ještě v budoucnu zabývat.)

Mobilní zařízení

Nová verze GoLive přichází i s nástroji pro přípravu stránek pro mobilní telefony a organizéry. Podporuje formáty WML (WAP 1.0), i-mode (CHTML – používán v Japonsku) a XHTML (WAP 2.0). Součástí GoLive ve verzi pro Windows je aplikace zajišťující na obrazovce náhled stránek na různých modelech telefonů Nokia.

Systémové požadavky

Minimální konfigurace pro PC: Pentium II 400 MHz, Win 98, ME, 2000, XP, 96 MB RAM. Minimum MacOS: procesor G3 nebo G4, systém 9.1, 9.2, 10.1, 96 MB RAM.

Na závěr

HTML kodérům většinou k práci stačí jakýkoliv textový editor, který umí barevně odlišovat tagy (tag coloring). GoLive tuto funkci samozřejmě také umí, navíc může dát programování neznalým grafikům možnost tvořit WYSIWYG. GoLive (a jemu podobné editory) jsou tedy ideálním nástrojem pro týmovou spolupráci textařů, programátorů a grafiků. Ti, kdo tento nástroj nepotřebují pro vlastní práci, jej budou potřebovat v okamžiku nutnosti týmové práce. A o tom je nová verze GoLive 6 nejvíce. V tomto ohledu máme za USA ještě velký skluz...

Závěrem bych chtěl jen doporučit nespolehat se na tištěný manuál k programu. Odkázal bych raději na soubor „Help.PDF“, který je na instalačním CD. Jedná se totiž o obsáhlejší verzi manuálu.

-JT-