

# Adobe Creative Suite 2 CZ

Tento článek přináší stručný přehled novinek, které se objevily ve druhé verzi kreativního balíku od firmy Adobe.

## Photoshop CS2

### Úběžný bod (Vanishing Point)

Úběžník umožňuje rychle klonovat, upravovat a vkládat objekty, které respektují perspektivu v okolí zvolené oblasti.

### Nové ovládání vrstev

S vrstvami se nyní pracuje podobně jako s objekty v Illustratoru, lze je libovolně seskupovat pomocí klávesové zkratky CTRL (Apple) + G (seskupením se vytvoří složka s názvem „Skupina 1“). Seskupení lze kdykoliv zrušit stiskem kláves CTRL + Shift + G. Například více vrstev najednou lze označit pomocí stisknutí Shiftu a kliknutí do vrstvy. Také znázornění toho, zda je zvolena vrstva či její maska bylo změněno. Nového ovládání vrstev se nemusíte bát, zvyknete si na něj rychle. Příjemné je také snadné zarovnávání více objektů pomocí inteligentních vodiček (Smart Guides).

### Zpracování více RAW snímků najednou

Snímky lze nově nejen otevřít, ale také uložit do požadovaného formátu (včetně DNG). Současně je možné provést automatickou úpravu expozice, stínů, jasu, kontrastu a dalších parametrů.

### Tvarování obrázků (Image Warp)

V oblasti deformací obrazu byl Photoshop poměrně slabý. Konečně přibyl nástroj podobný

Illustrátorovské „deformaci obálkou“ umožňující roztážení, zkroutení, ohýbání apod.

## Illustrator CS2

### Vektorizace (Live Trace)

Pro vektorizaci se u Adobe stále používal staříčkový Streamline. Funkce jemu podobné přibyla v novém Illustratoru.

### Živá malba (Live Paint)

Nástroj Live Paint umožňuje vybarvit objekty nebo tahy a využít překrývajících se cest k vytváření nových tvarů. Při změně tvaru zdrojových objektů se automaticky upraví i jejich překrytí. Nástroj také automaticky vyhledává a opravuje mezery v otevřených cestách.

### Ovládací pás (Control Palette)

Kontextově senzitivní vodorovný pás, který se u Adobe poprvé objevil ve Photoshopu 6, je nyní i v Illustratoru.

### Uživatelské pracovní prostory (Custom Workspaces)

Opět funkce, kterou dobře známe, ale Illustratoru stále chyběla. Libovolné rozložení paletek lze kdykoliv uložit, aplikovat či sdílet.

### Podpora kompozic vrstev (Layer Comp) z Photoshopu

V Illustratoru je možné ovládat viditelnost kompozic vrstev v připojených, vložených nebo otevřených souborech Photoshopu.

## InDesign CS2

### Objektové styly

Jako objektové styly lze ukládat grafické a textové atributy rámečků.

### Podpora vrstev Photoshopu a PDF

Vrstvy a kompozice vrstev v souborech Photoshopu lze zobrazovat selektivně, stejně jako vrstvy v PDF souborech. Díky tomu je pak možné experimentovat s různými možnostmi návrhu nebo používat více variant souboru v daném návrhu – připojením jediného souboru.

### Výstřižky

Objekty InDesignu lze exportovat jako výstřižky (Snippets) a následně je sdílet či použít v jiných dokumentech. Když umístíte nebo přesunete výstřižek do návrhu, vytvoří podle něj InDesign objekt včetně formátování a relativního umístění na stránce.

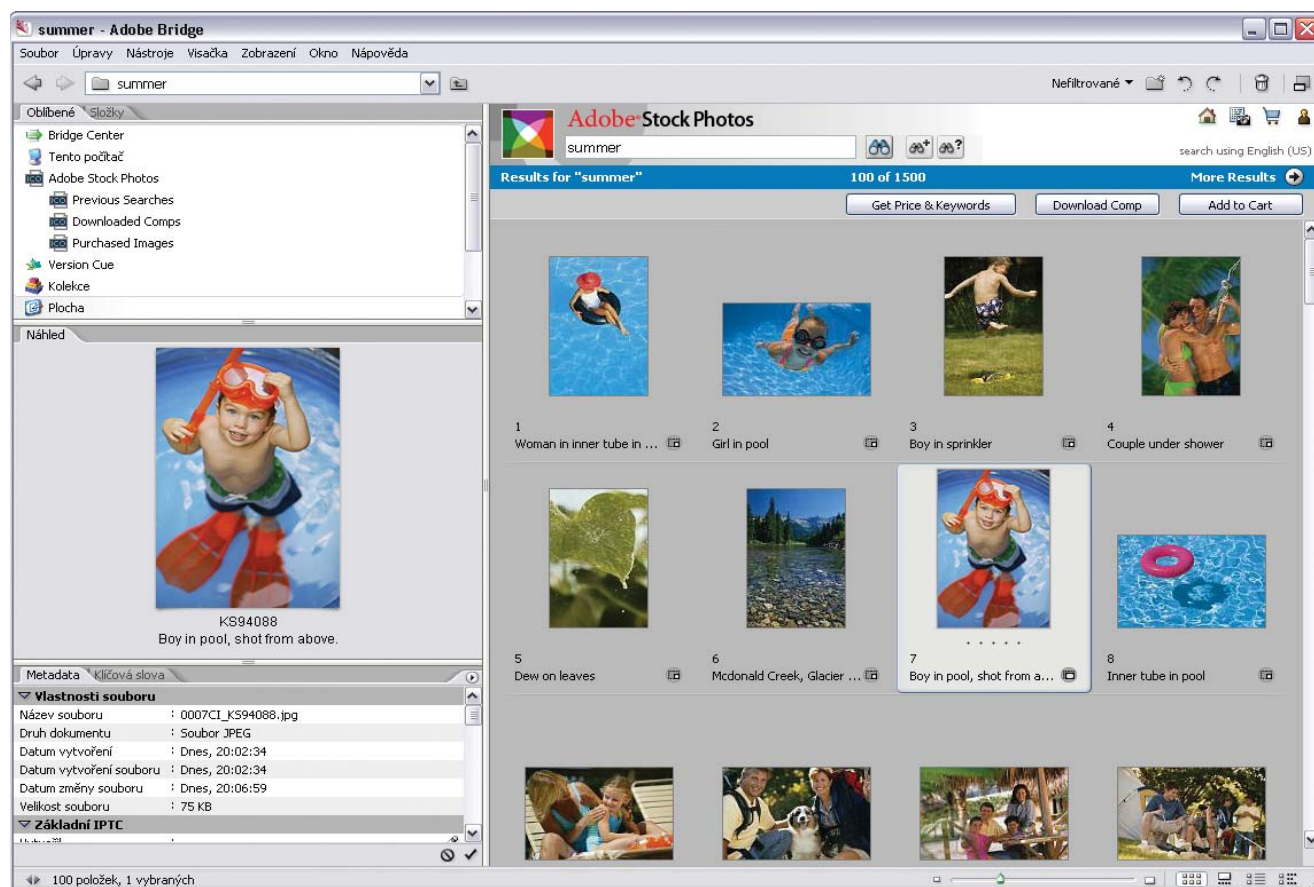
### Přiřazení prvků InCopy CS2

Je možné přiřadit pouze ty prvky dokumentu, které redaktor pracující s InCopy CS2 potřebuje ke své práci, a pokračovat v návrhu ostatních – ať už se jedná o specifické rámečky na stránce, rámečky na jedné nebo více stránkách nebo všechny rámečky v dokumentu.

### Ukládání souborů pro starší verze

Aby bylo možné dokumenty z nové verze otevřít v předchozí verzi InDesignu, musíte je vyexportovat do formátu Interchange (INX). Tyto dokumenty by pak měly jít otevřít ve starší verzi. Tato funkce v minulých verzích příliš nefungovala, budeme jí tedy v podrobné recenzi věnovat hodně pozornosti.

Adobe dokonce přislíbilo, že z každé novější verze InDesignu bude možné data prostřed-



nictvím formátu INX otevřít zpětně až v InDesignu CS (tedy ID 3). Že by se konečně blýskalo na lepší časy se zpětnou kompatibilitou? Ta je například Illustratoru více než vlastní – verze 12 dokáže (samozřejmě s omezeními) ukládat pro historickou verzi 3. Vyzkoušíme. Uvidíme...

### Adobe GoLive CS2

#### Vykreslování (Live Rendering)

Jádro pro zobrazování tohoto WYSIWYG editoru HTML je postaveno na prohlížeči Opera a podporuje technologii Small-Screen Rendering (SSR) – náhled toho, jak budou stránky zobrazeny na mobilech či organizérech.

#### Vizuální nástroje pro tvorbu a úpravu stránek založených na kaskádových stylech (CSS)

Prostřednictvím vylepšených nástrojů pro tvorbu kaskádových stylů, založených na CSS editoru a hotových CSS objektech, je možné vytvářet webové stránky v souladu s otevřenými standardy.

Této funkci budeme v samostatné recenzi o GL věnovat jistě hodně pozornosti! Už teď jsme však vyzkoušeli, že tento editor není tak „vizuální“, jak bychom si představovali.

#### Tvorba obsahu pro mobilní zařízení

Obsah SVG-t je možné zobrazovat v rozhraní s děleným náhledem, který umožňuje zobrazení stromu návrhu, zdrojového kódu, XML a zajišťuje přístup k časové ose pro prohlížení.

### Acrobat 7.0

Tento program je součástí balíku ve verzi Professional a představili jsme jej podrobně již ve Fontu 80.

### Version Cue CS2

Prostřednictvím Version Cue lze soubory v rámci malé pracovní skupiny snadno sdílet s ostatními bez obavy z jejich nežádoucího přepsání. Zobrazením informací o stavu souboru je možné snadno získat přehled o tom, kdo s kterým souborem pracuje.

Při aktualizaci verzí a vkládání fotografií či ilustrací zobrazuje program užitečná upozornění.

### Bridge

Tato samostatná aplikace je bezesporu největší novinkou CS2. Jedná se o období File Browseru (Prohlížeče souborů) z Photoshopu. Bridge však funguje v kombinaci se všemi aplikacemi CS2 nebo jako plovoucí paleta.

#### Organizace materiálů

Bridge umožňuje organizaci, prohlížení, vyhledávání a náhled materiálů, které potřebujete při své každodenní práci – obrázků vytvořených ve Photoshopu, grafik z Illustratoru, sazby z InDesignu, PDF souborů, webových stránek z GoLive a celé řady standardních grafických souborů. K orientaci v souborech výrazně přispívá náhled s možností téměř libovolného zvětšení.

#### Sdílení projektu a souborů

Version Cue CS2 a Bridge umožňují spolupracovat na souborech a přistupovat k jednotlivým verzím a alternativním provedením souborů. Je zde také možnost sledování stavu souborů projektu a jejich sdílení v pracovních skupinách.

#### Vyhledávání souborů

Soubory lze na pevném disku či v síti vyhledávat s využitím metadat. Je například možné vyhledat všechny soubory, které používají určitou barvu Pantone nebo sadu barev.

#### Nastavení správy barev

Bridge také umožňuje nastavit správu barev pro všechny aplikace CS2 na jednom místě. Bridge vypadá opravdu slibně. Uvidíme, zda se mu podaří z profesionálních pracoven vytlačit prohlížeče typu ACDSec. Při prvním seznámení se nám jeho funkce velmi líbily, obavy však plynou z jeho rychlosti, resp. pomalosti a nároků na paměť.

### Adobe Stock Photos

Bridge zprostředkoval také alternativní přístup do databázi některých Royalty Free fotobank. Celkem obsahuje přes 230 000 snímků.

Pomocí klíčových slov můžete vyhledávat, stahovat a používat náhledy. Výhodou je, že Bridge automaticky archivuje veškeré vyhledané snímky a zprostředkovává přístup k náhledům snímků bez viditelného vodoznaku. Navíc není třeba se starat o identifikační čísla obrázků. Služba automaticky uchovává data přidružená ke každé fotografii z fotobanky – a to i po úpravách.

Fotografie je možné nakupovat přímo z dokumentu, který tyto obrázky obsahuje. Lze nakoupit všechny fotografie najednou – a to i tehdy, pocházejí-li z různých zdrojů. Tato funkce však zatím údajně není funkční v České republice.

### Způsob lokalizace

Na rozdíl od minulosti jsou aktuální verze Adobe aplikací připraveny na práci s jazyky z okruhu střední Evropy již ve svých základních (US/IE) verzích. Lokalizace je tedy především věcí překladu uživatelského rozhraní, nápovědy a dokumentace.

Při procesu lokalizace se však dále zohledňují národní specifika dané země/jazyka/chování aktuálního lokalizovaného OS. Typicky se může jednat o přesnější zohlednění národní klávesnice či variantní slovníky. Základní funkčnost je již v IE aplikaci, takže tyto nadstavbové úpravy se spíše přesunují do oblasti rozšíření a volitelných zásuvných modulů, které je, nebo bude možno volně získat či dokoupit.

Mezi pozitiva ve způsobu lokalizace patří to, že se nám lokalizované verze dostanou dříve na stůl. Alternativní je také možnost pracovat v nelokalizovaných aplikacích.

Urychlení procesu má však i svá negativa. Produkt se prodává dřív, než je plně lokalizován (při zahájení prodeje nebyl např. k dispozici modul Jednoznakové předložky).

Detailní recenze všech produktů přineseme postupně v následujících Fontech, až se s programy řádně sžijeme v praxi. -JT-

Pojďte s námi po červené!

Nehledáme nové myšlenky...  
My je máme!

ideas inside  
CrossWorld Advertising

Buďte s námi trpěliví a mějte radost z výsledku!